



# GUIA DE UTILIZAÇÃO

**SAFF | Facelift**

Conheça as novidades exclusivas do sistema

12/2024

## Facelift

Estamos animados em apresentar o Facelift do SAFF! Esta atualização não é apenas uma mudança visual, mas uma transformação na experiência do usuário, trazendo mais modernidade, velocidade e eficiência ao seu dia a dia de trabalho. Explore todas as melhorias e aproveite a modernização da solução.

Estamos aqui para ajudar! Se tiver dúvidas ou precisar de suporte, entre em contato com nossa equipe.

### *Sumário*

Acesso ao sistema.....	3
Interface modernizada.....	3
Painel personalizável.....	4
Menu lateral organizado.....	5
Busca eficiente.....	6
Central de notificações.....	6
Troca de Projeto/Idioma.....	7
Alterar senha.....	8

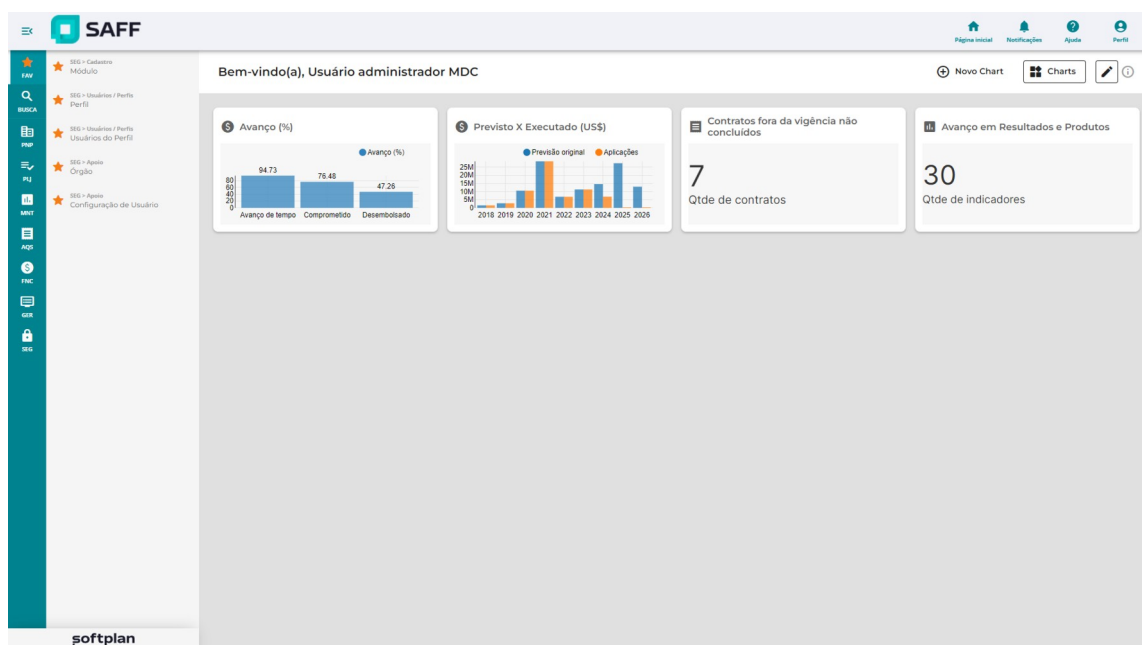
## Acesso ao sistema

A tela de login ganhou um toque especial: um carrossel de imagens, que pode ser utilizado para divulgar informações, realizar campanhas ou até mesmo destacar projetos em andamento, conforme as necessidades da instituição.



## Interface modernizada

Depois de realizar o login, você será direcionado à nova interface da tela inicial, a qual apresenta os dados mais relevantes sobre seu projeto e atividades pendentes com um layout moderno, proporcionando uma navegação mais intuitiva e agradável.



## Painel personalizável

O SAFF conta agora com blocos personalizáveis para acompanhamento de dados e indicadores de desempenho.

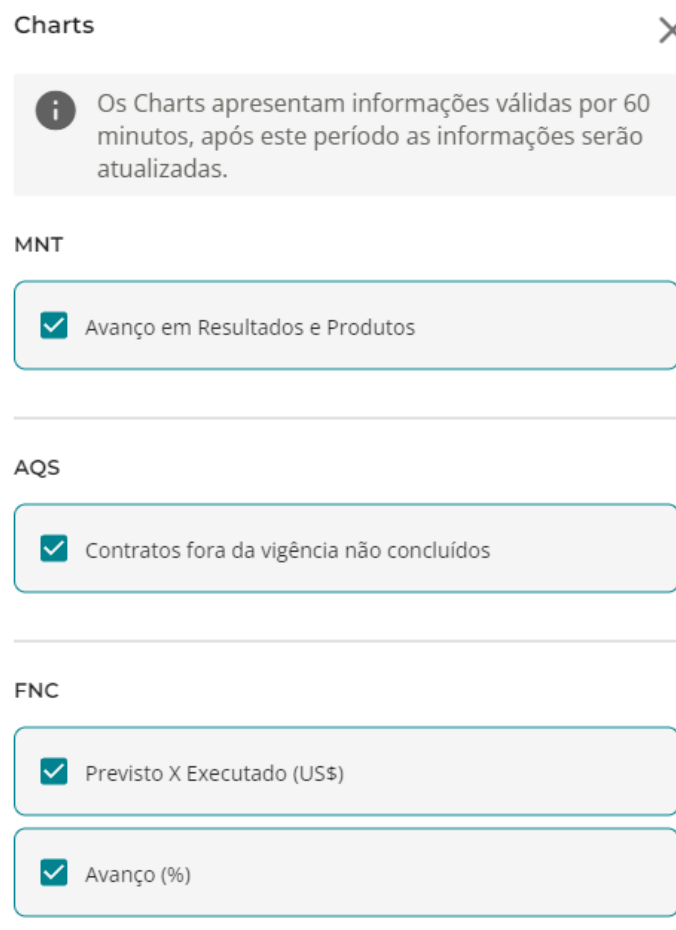
**Atenção!** Ao acessar o sistema pela primeira vez, não será exibido nenhum gráfico na tela inicial.

Para inseri-los, siga os passos seguintes:

1. Clique no botão 'Charts', localizado no canto superior direito da tela.



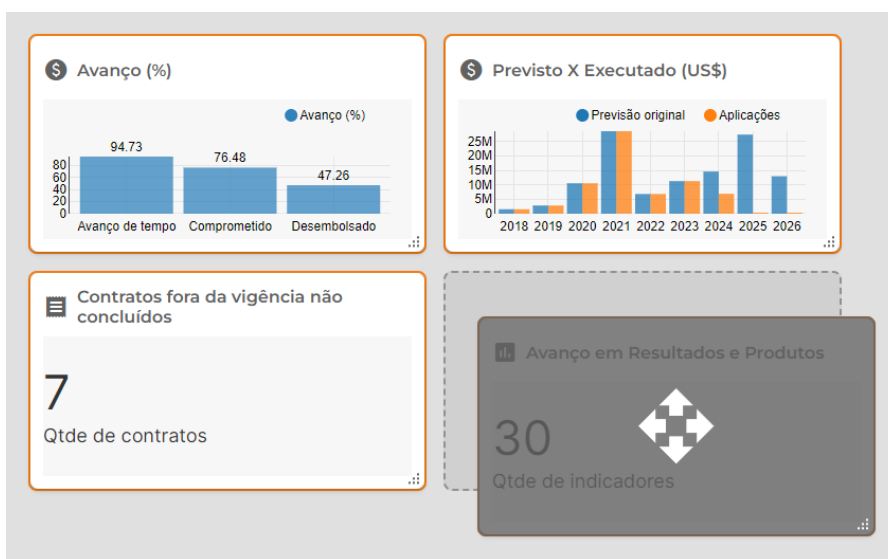
2. Desse modo uma nova janela se abrirá, apresentando todos os gráficos disponíveis para exibição no painel. Selecione aqueles que deseja inserir.



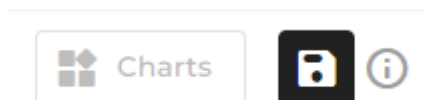
3. Depois de selecionar os gráficos, clique no botão "X" para fechar a janela.
4. Você pode reordenar os gráficos da forma que preferir. Para isso, clique no ícone em formato de lápis.



5. Arraste o gráfico desejado para a posição escolhida.



6. Quando estiver satisfeito com a organização, clique no ícone de salvar.



7. Depois de realizar a configuração inicial, suas preferências serão salvas automaticamente, garantindo uma experiência sob medida, sem afetar outros usuários.

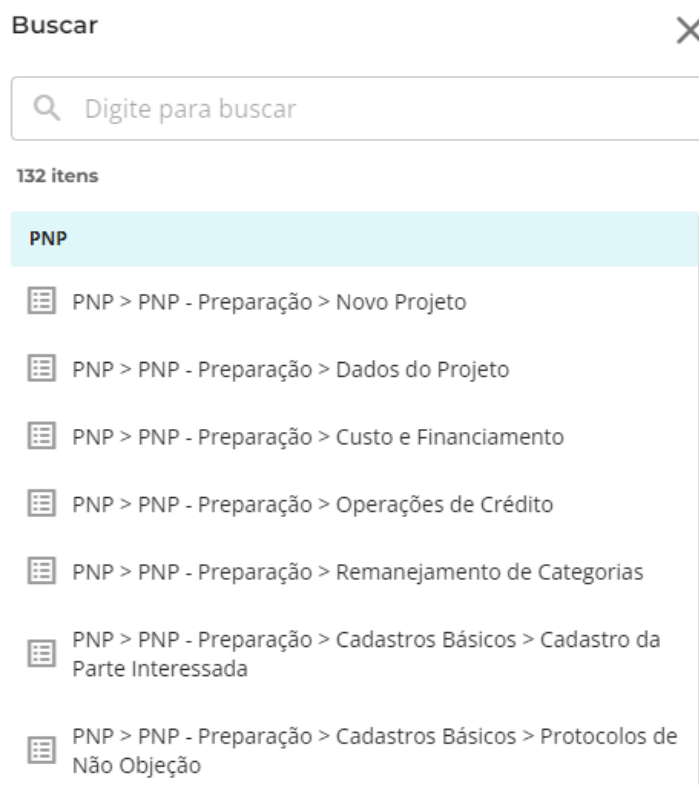
## Menu lateral organizado

As funcionalidades estão organizadas de forma prática no menu lateral esquerdo, facilitando o acesso a todas as ferramentas de gestão. Utilize a opção "Favoritos" para salvar as funções que você mais utiliza, basta clicar na estrela ao lado da funcionalidade.



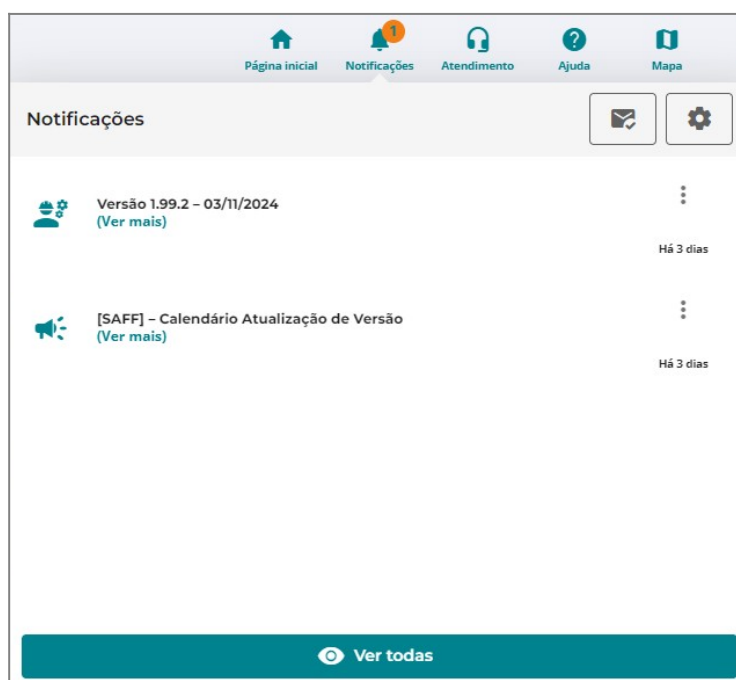
## Busca eficiente

A busca por menus e funcionalidades ficou ainda mais rápida! Basta digitar as palavras-chave para encontrar o que você precisa.



## Central de notificações

Localizada no canto superior direito da tela, a Central de Notificações reúne todas as atualizações e alertas importantes do sistema.



A Central de notificações permite que você:

- Marque todas as notificações como lidas.



- Visualize todas as notificações.

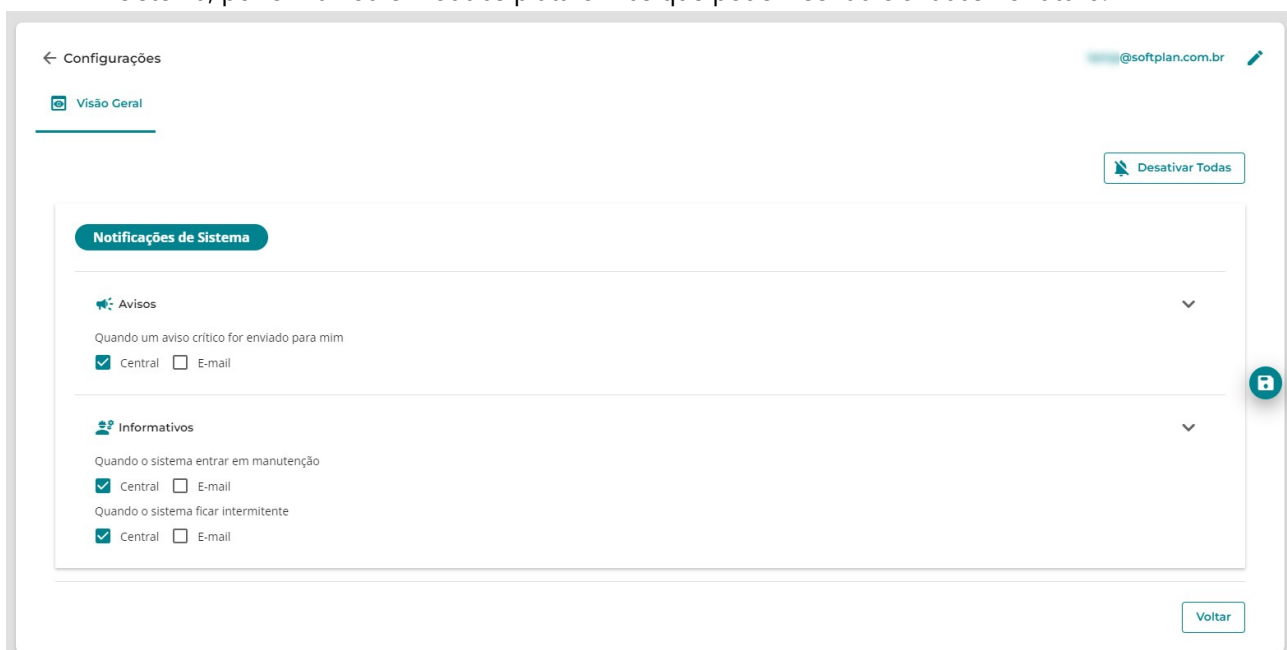


- Ao realizar os seguintes passos, configure suas preferências:

1. Clique no botão 'Configurações', representado por um ícone de engrenagem.



2. Na seção 'Visão Geral', personalize o recebimento de cada tipo de notificação diretamente no sistema, por e-mail ou em outras plataformas que podem ser adicionadas no futuro.



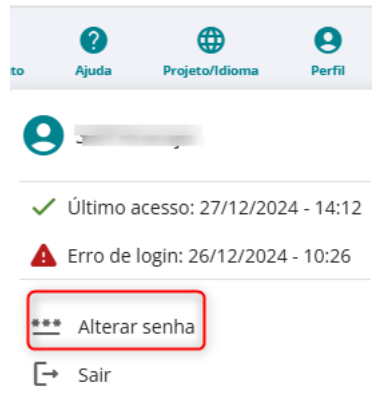
## Troca de Projeto/Idioma

A funcionalidade para trocar o Projeto/Idioma agora é acessada pelo ícone localizado no canto superior direito da tela.



## Alterar senha

Agora a funcionalidade para alterar a senha é acessada pelo ícone localizado no canto superior direito da tela: Perfil > Alterar senha.



Para sua segurança, recomendamos que a nova senha:

- Possua no mínimo 7 caracteres;
- apenas letras minúsculas, no mínimo um número e um caractere especial (@#\$\$%&\*);
- não seja similar as senhas utilizadas anteriormente.